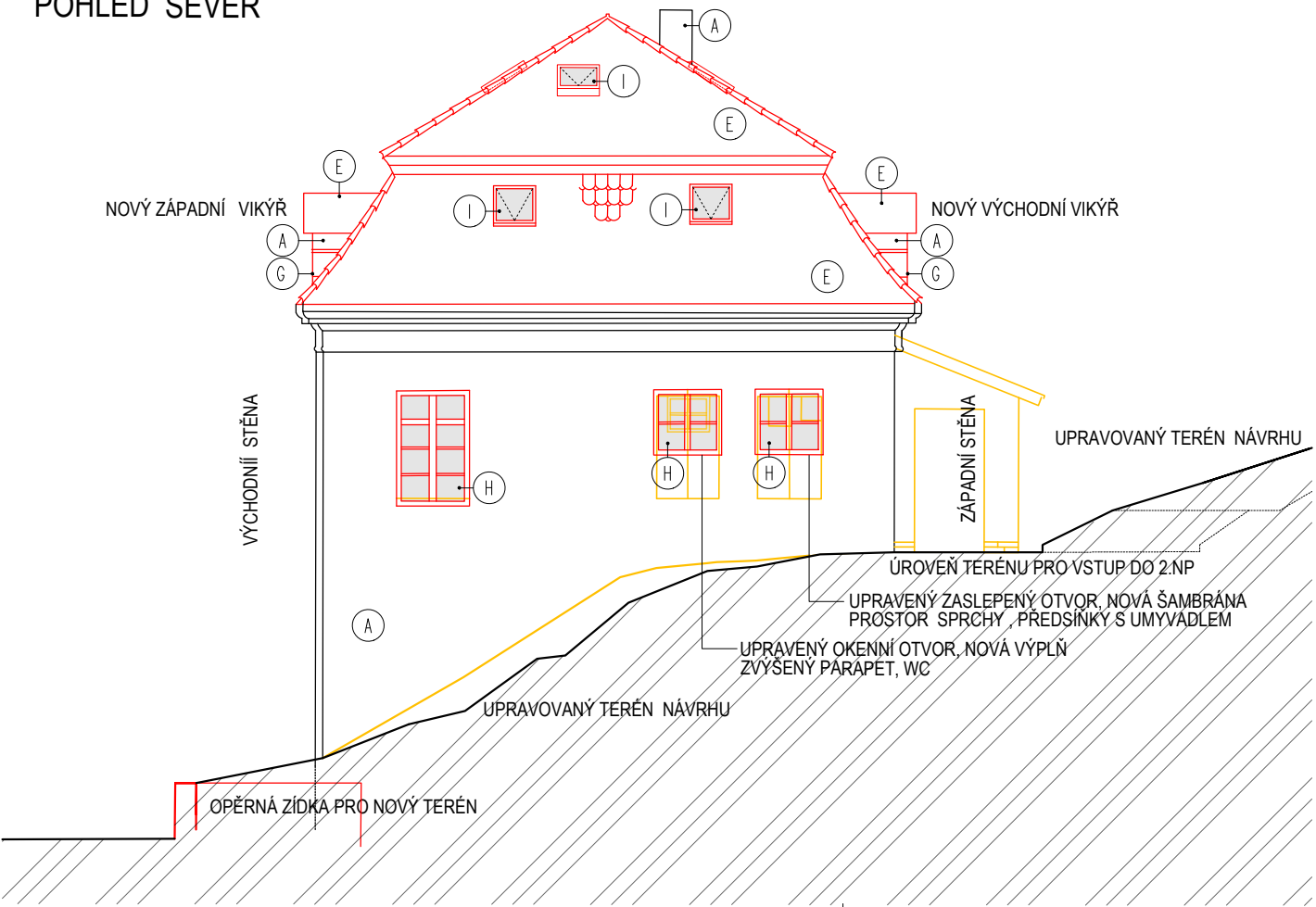


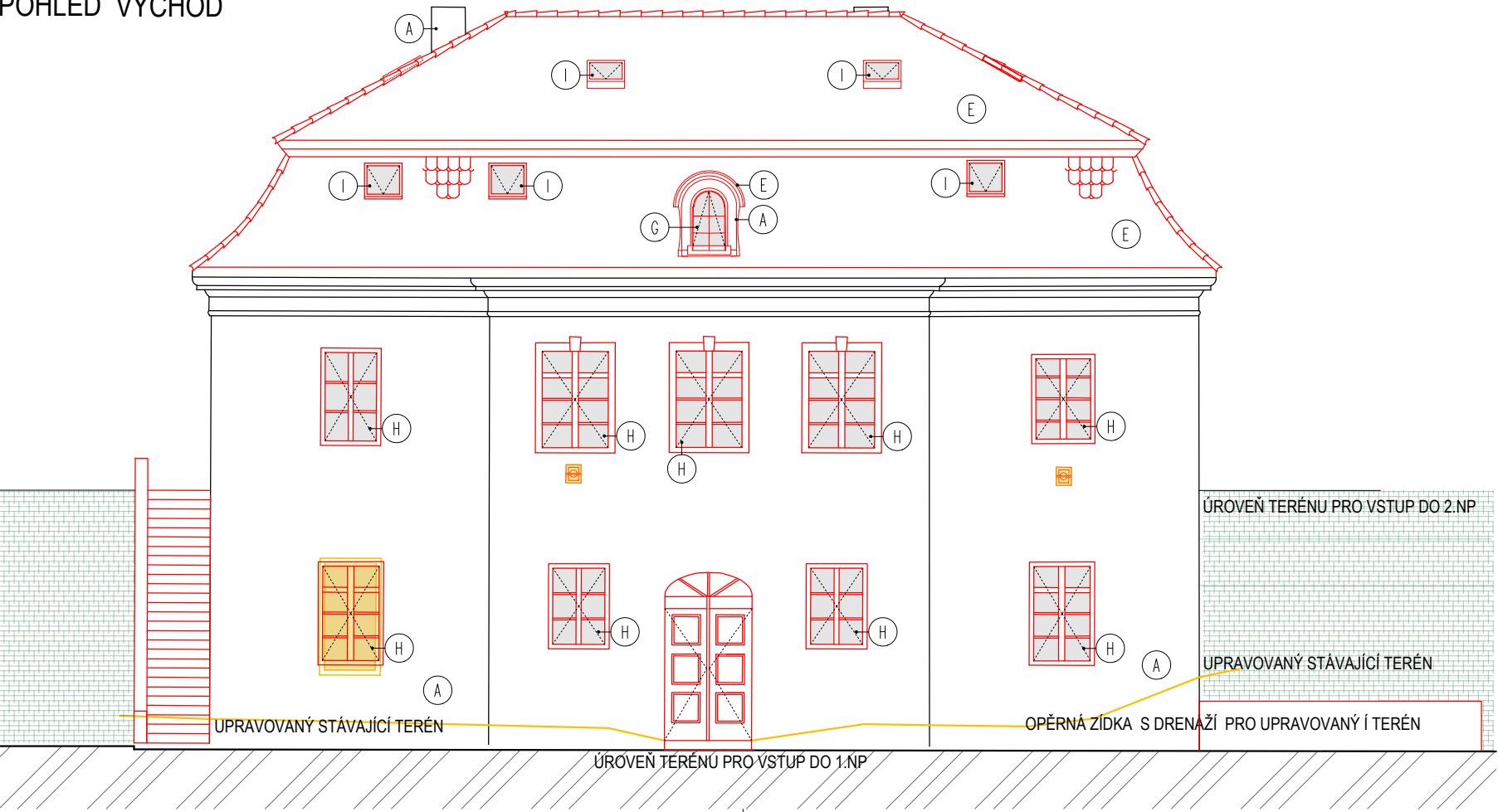


LEGENDA POHLEDOVÝCH MATERIÁLŮ A PRVKŮ	
A	jemná vápenná omítka
B	hrubá vápenná omítka
C	jemná vápenná omítka na struktuře zdiva
D	režné zdivo
E	střešní krytina - dvojitě bobrovky
F	plechové dveře
G	ocelové okno s dvojitým zasklením
H	dřevěné okno špaletové
I	střešní okna SOLARA KLASIK typ Dva + 760/800 měd, trojsklo

POHLED SEVER



POHLED VÝCHOD



±0.000=234.25			
PROJEKT		REKONSTRUKCE USEDLOSTI TURBOVA parc.č. 830/1, 830/2, 830/3, 830/4, 832, 833/1, 833/2, 2026/1, 2026/3, 2056/1, 2056/2, 2059/1 k.ú. Košíře	
INVESTOR		JTH Shopping Park Litoměřice s.r.o. Krupská 33/20, 415 01 Teplice IČ: 28744489	
ARCHITEKT		JK ARCHITEKTI s.r.o. Terronská 727/7, 160 00 Praha 6 Ing. arch. Jan Kasl, ČKA 0608 Ing. arch. Zuzana Johanidesová MA Ing. arch. Čestmír Kříž MA Ing. arch. Katka Maierová, ČKA 02905 Ing. arch. Alena Štichová Ing. arch. Daniel Degtěv tel.: + 420 222 940 014 e-mail: info@jkarchitekti.cz	
STUPEŇ		STUDIE	
VÝKRES		VINIČNÍ DOMEK - č.p. 731 POHLED SEV., VÝCH. - ST. ZMĚNY	
MĚŘÍTKO	1/100	Č.VÝKRESU 2.18	PARÉ
FORMÁT	297/550		
DATUM	08/2021		