



# Radlická radiála JZM-Smíchov

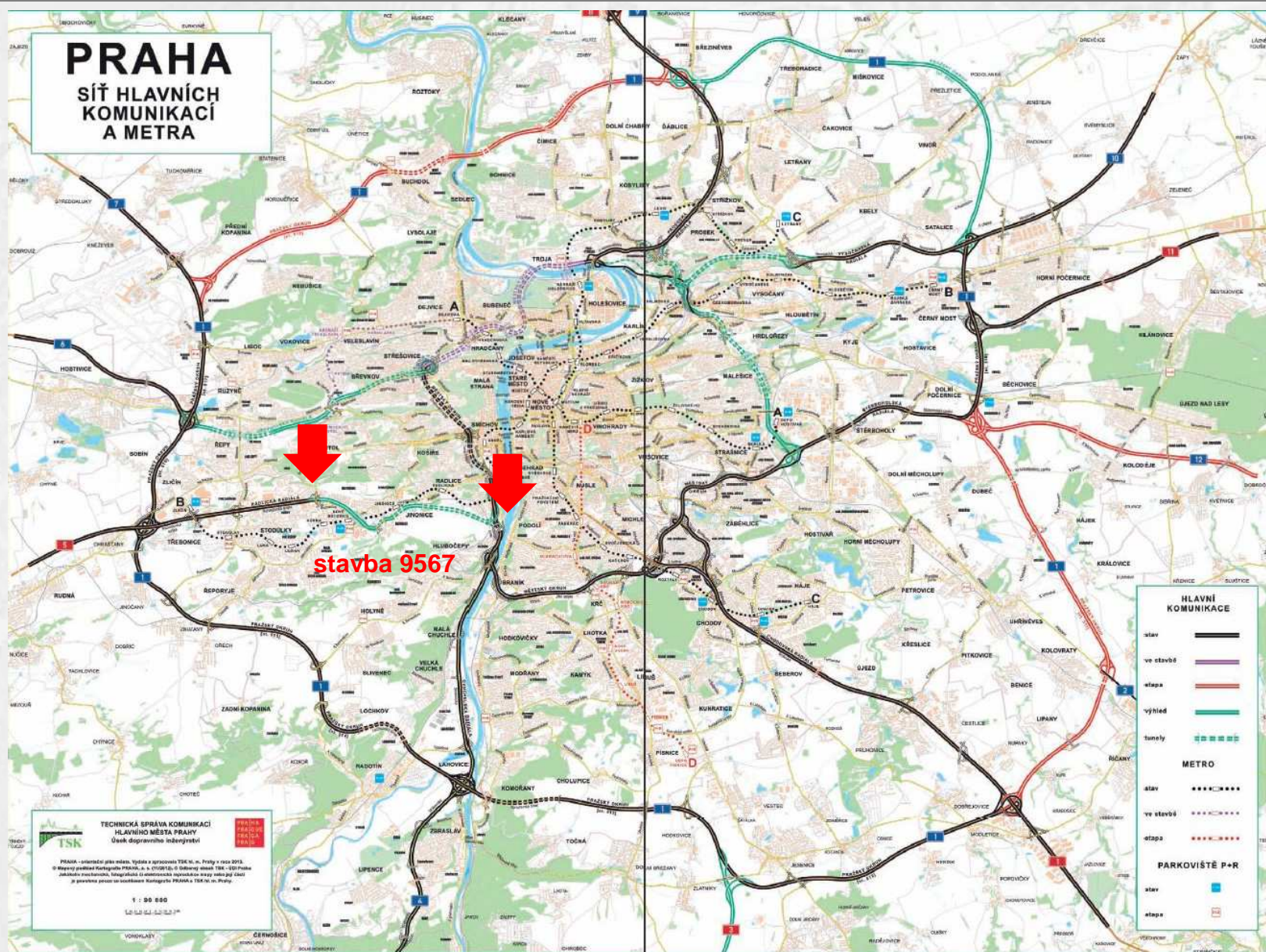
celková koncepce Radlické radiály a současný stav přípravy

Tunelářské odpoledne 1/2017

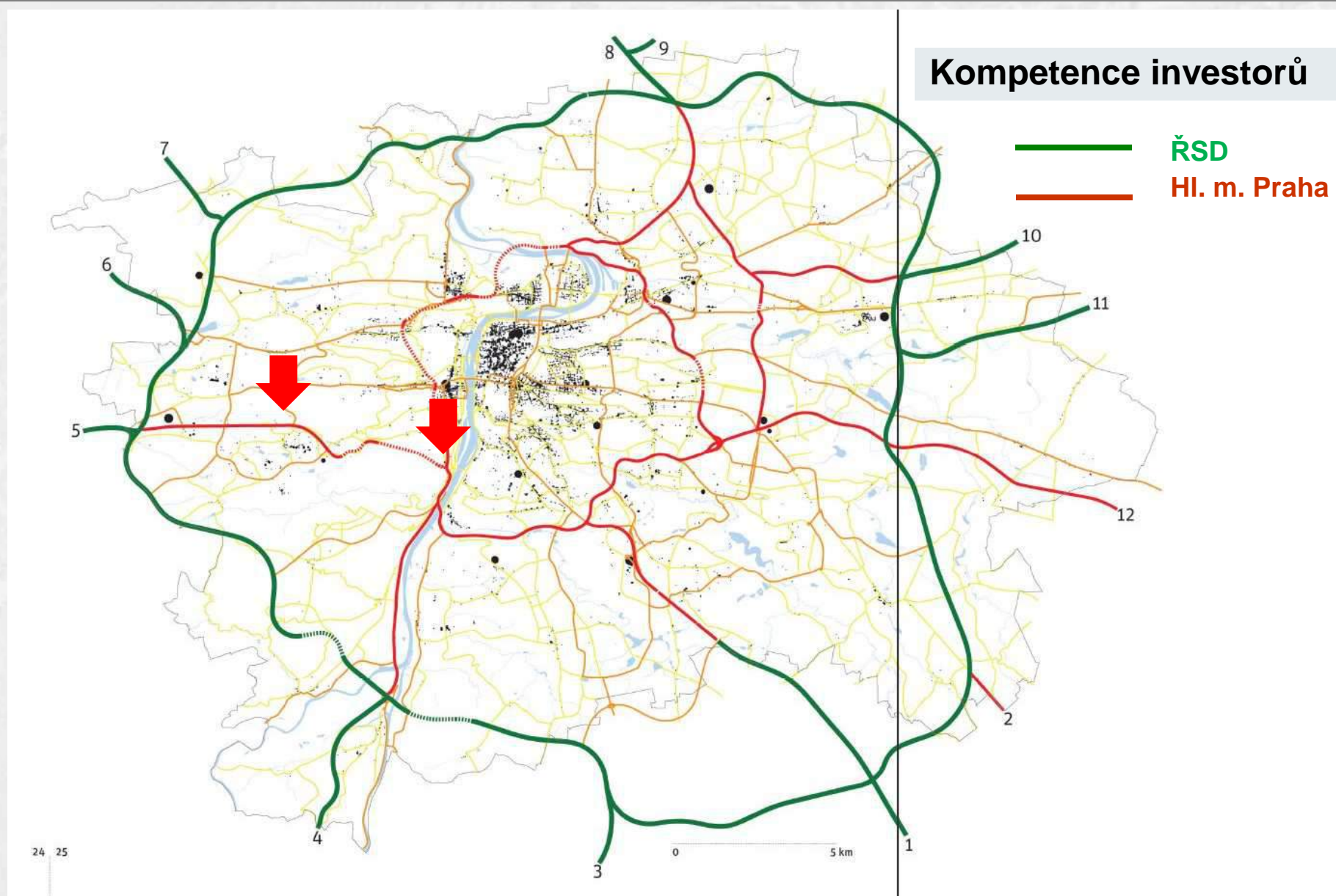
8.3.2017

- Ve 20 minutách několik desetiletí přípravy Radlické radiály
- Vývoj koncepce
- Současný stav přípravy
- Perspektivy

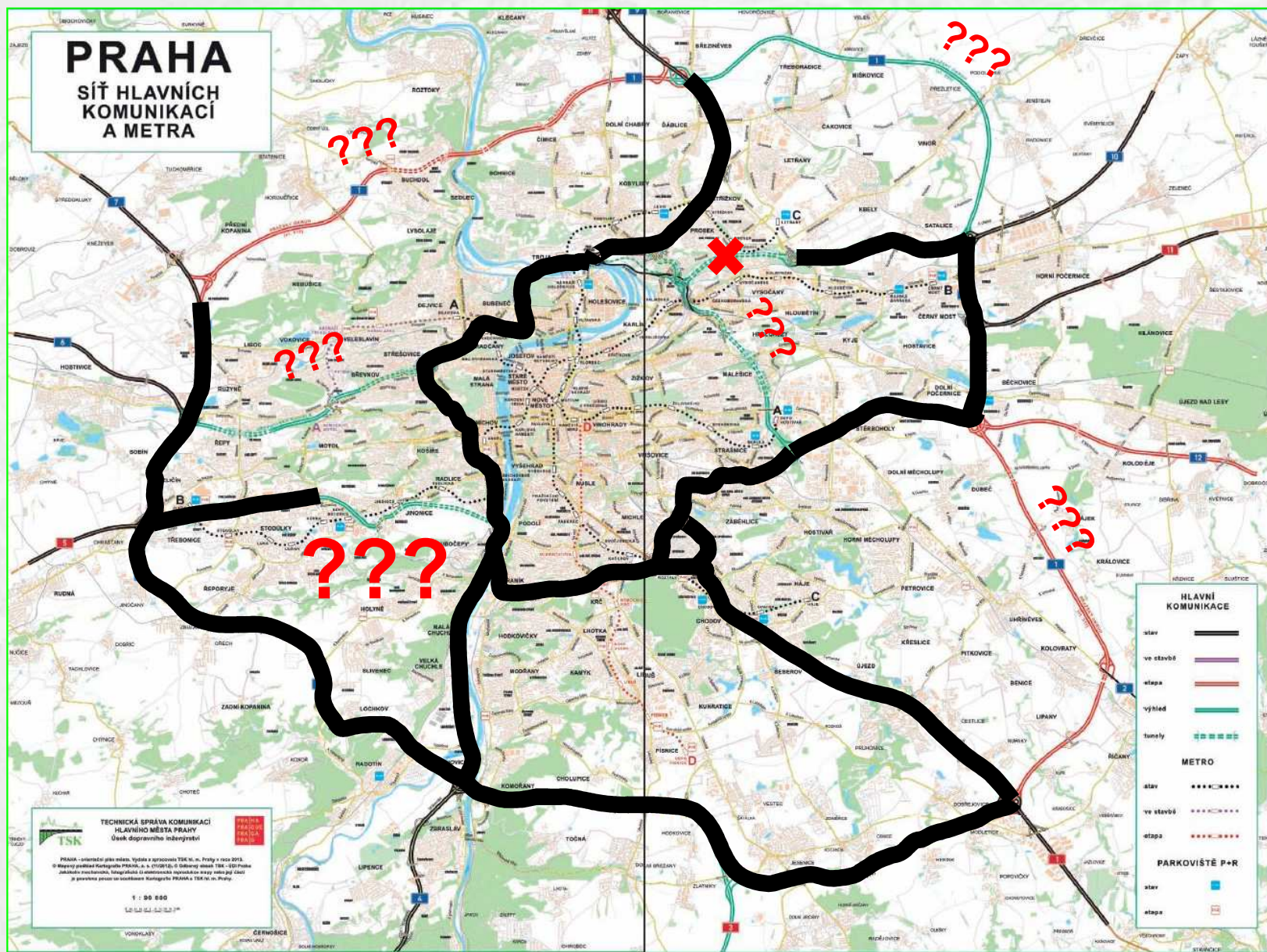
# Praha - síť hlavních komunikací dle platného územního plánu





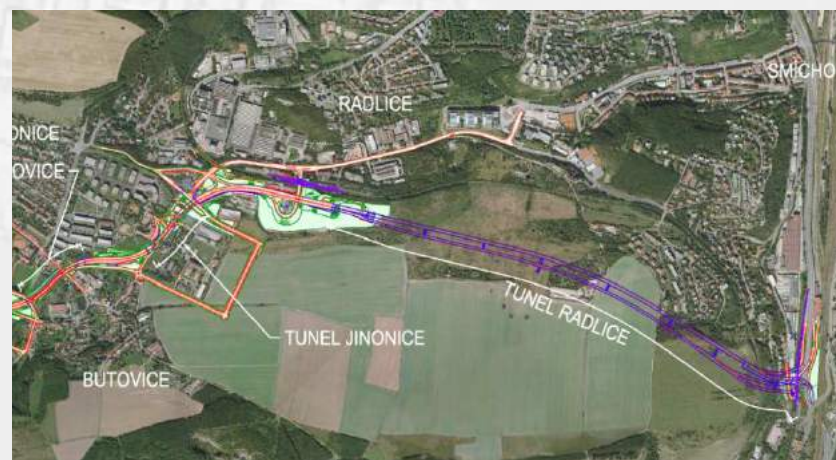








- ÚPn 1964 v roštovém komunikačním systému jako jižní automobilová tangenta
- 1973 Plánovací podklad přípravy výstavby ZKS – radiálně okružní systém
- ÚPn 1986 koncepce dle ZKS – poslední verze s vedením úbočím Kesnerky
- 1994 koridory nestabilizovaných území pro dopravní stavby
- 1996 koncept ÚPn umístil zaústění RR na MO na Zlíchově
- 1997 – 2005 hledání varianty „městská“ x „segregovaná“  
shoda MČ Pha 5 a Pha 13
- 2005/10 změna ÚPn – výběr varianty segregované



- **2006** stavba v kompetenci investora OMI MHMP – zahájena příprava
  - zhotovitel dokumentace Sdružení PUDIS – SATRA (od roku 2002)
  - mandatář investora VIS a.s.
- **2007/07** DÚR – 1. návrh
- **2009/07** Stanovisko EIA (doposud platné)
  - výběr z dalších podvariant (rondel MÚK Řeporyjská)
  - doporučení k provedení průzkumné štoly (zahájena 2014)





- 2010/11      DUR – 2. návrh – zapracoval podmínky EIA
- 2011/12      ověření platnosti Stanoviska EIA – prodloužení do 07/2016
- 2011/12      DUR čistopis
- 2012/01      **zahájeno územní řízení (stavební úřad na Praze 5)**
  - uplatnění připomínek občanských sdružení a petentů (s přiměřenou podporou MČ Praha 5)

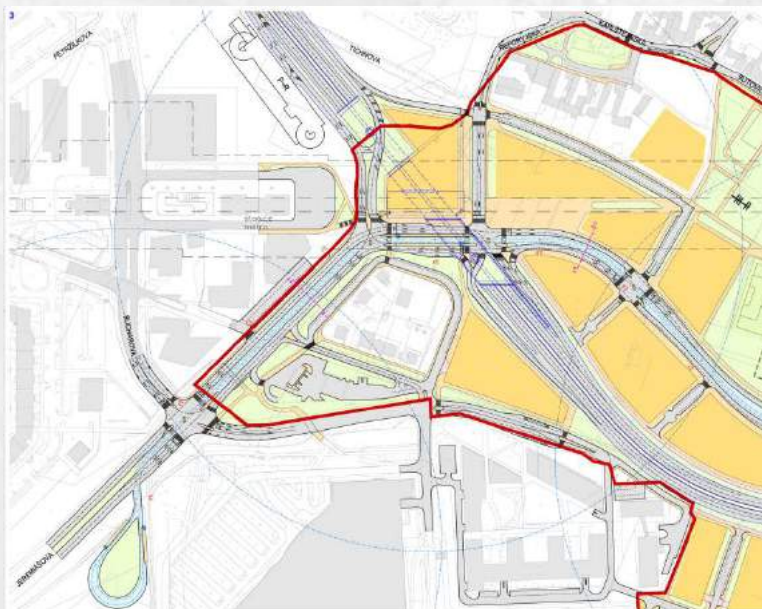


1. **MÚK Řeporyjská provést jako úrovnovou, omezit tranzit dopravy do staré zástavby**
2. **Změna koncepce zadržení dešťových vod v úseku křížení RR s ulicí Schwarzenberskou (Posun retenční nádrže za ul. Schwarzenberskou + vybudování ochranného valu)**
3. **Omezit tranzit dopravy do staré zástavby - místní dopravu vést na záklopu RR a nezatěžovat stávající zástavbu (Novoveská ulice)**
4. **Spojení dvou krátkých hloubených tunelů do jednoho dlouhého**
5. **Snížení nivelety „nové“ Radlické u Tyršovy školy**
6. *Řešení parkování rezidentů a dopravní trasy po dobu výstavby*
7. **Zrušení navrhovaného napojení území Dívčích hradů z ulice Mezi Lány a řešení obsluhy území z MUK Jinonice**
8. **Obnovit komunikaci v plném rozsahu a propojit tak křižovatku ulic Jinonická - Peroutkova přes bývalý areál Walter s RR a Radlickou ulicí**
9. *Zobousměrnění ulice Souběžná III*
10. *Postavení nového výstupu metra ze stanice Jinonice blíže obytných souborů v Jinonicích.*
11. **Postavit protihlukové stěny od Puchmajerovy ulice k portálu tunelu**
12. *Opatření RR v úseku k MÚK Řeporyjská „řádnou“ protihlukovou ochranou (nejlépe skleněným tunelem)*
13. *Vyřešení bezpečného a nekomplikovaného přístupu obyvatel k metru Nové Butovice a ZZ Lípa.*

- 2013/08      Zadání Technické studie k prověření uplatněných námětů
- 2014/10      Dosaženo konsensu s IPR Praha na bodech pro aktualizaci DUR
- 2014/04      Zastavení územního řízení (cca 2,5 roku po vydání čístopisu DUR)
- 2015/09      Srovnávací studie k EIA
  - potvrzeno, že body k aktualizaci nemají významný vliv na ŽP
- Investor (OSI MHMP) byl připraven zadat aktualizaci DUR dle projednané TS



- 2015/10      **!!! Zadání územní studie „Okolí ulice Radlická“ – zadavatel OÚR MHMP**
  - v nekoordinovaném postupu s přípravou RR
  - požadavek na zřízení rezervy pro TT v ulici Radlická
- 2016/02      **Vydán koncept územní studie (OÚR MHMP)**
  - nerespektoval záměr RR (rozpor se Stanoviskem EIA a ÚPn)



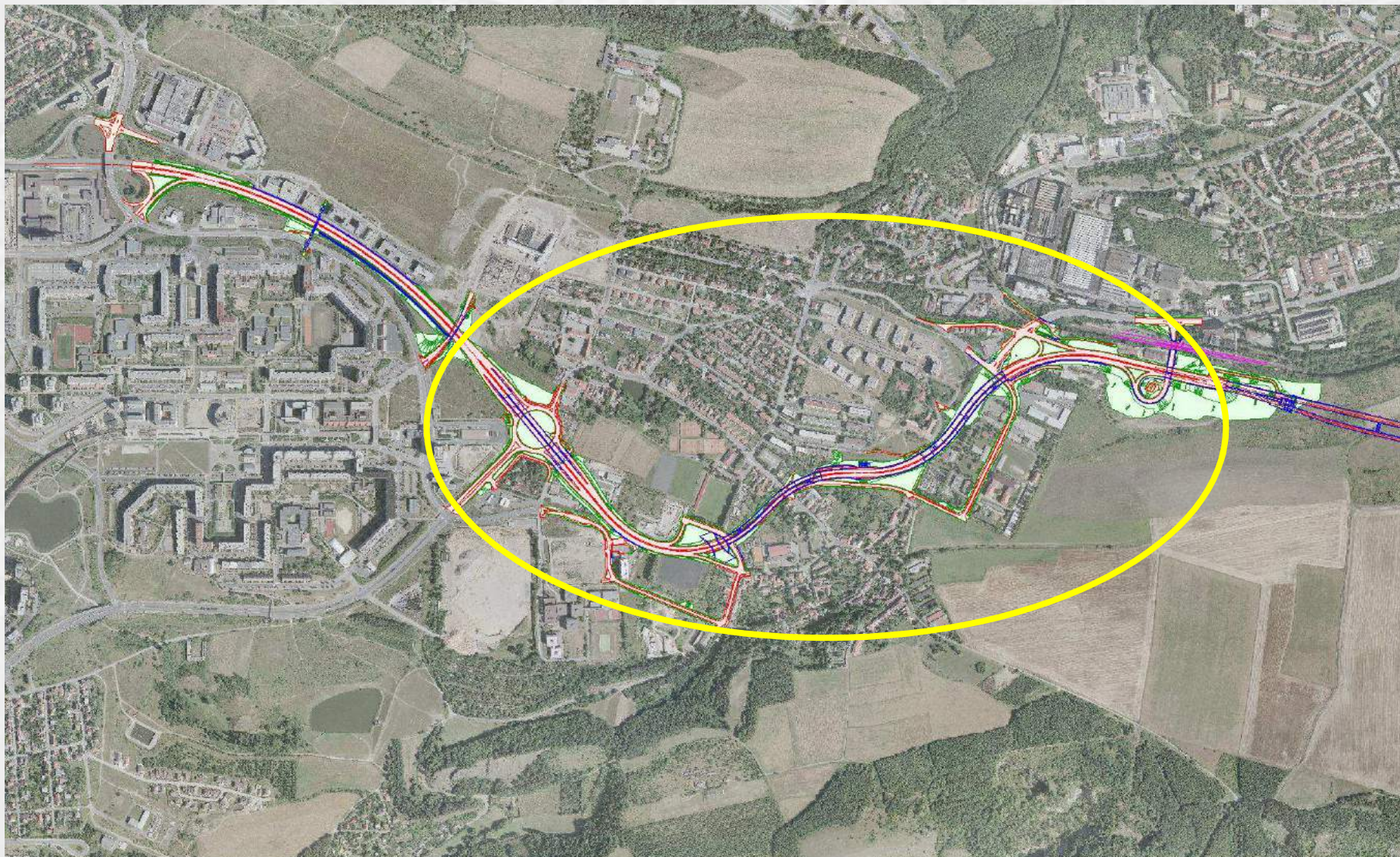
- 2016/05      **Prodloužení Stanoviska EIA do 07/2021**
- 2016/06      **Obnovení přípravy RR podpisem smluvních dohod se zhotovitelem dokumentace (OSI MHMP x Sdružení PUDIS - SATRA)**
- 2016/08      **Vydána aktualizace Technické studie (v režii OSI MHMP)**
  - zohledňuje rezervu na TT
  - respektuje ÚPn
  - respektuje Stanovisko EIA
  - projednána s
    - MČ Praha 5
    - MČ Praha 13
    - IPR Praha
    - OÚR MHMP (který tím odmítnul územní studii)
  - stanovuje novou koncepci stavby (v městském parteru – ulice Radlická)
- 2016/10      **Zahájení prací na DUR v nové koncepci**
- 2016/12      **IPR Praha vydal kladné „Koncepční stanovisko k záměru“**
- 2017/01      **koncept DUR rozeslán k projednání**





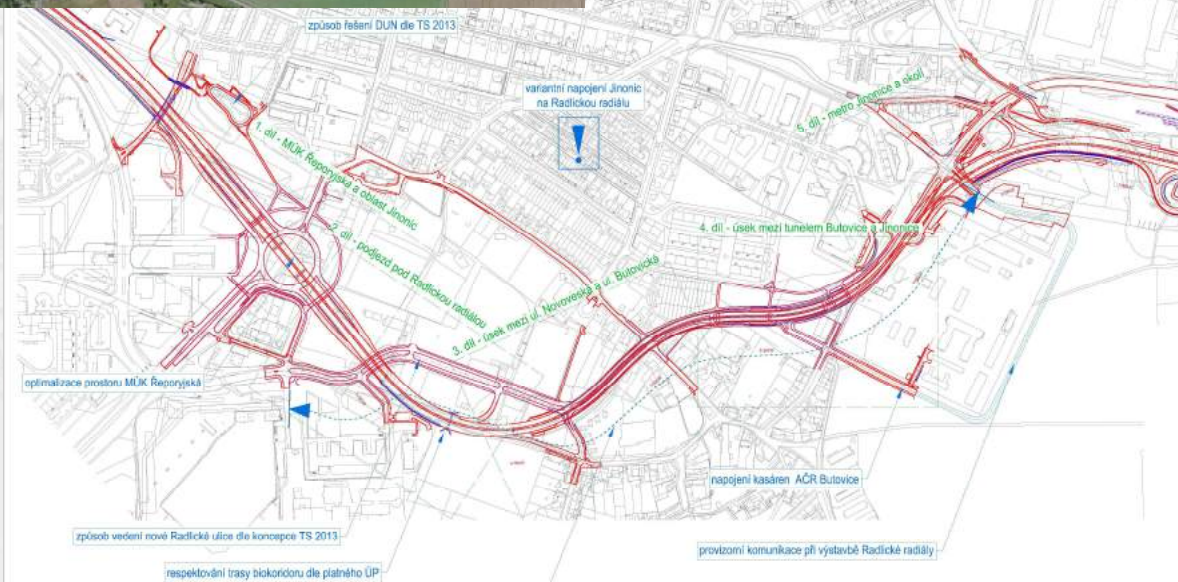
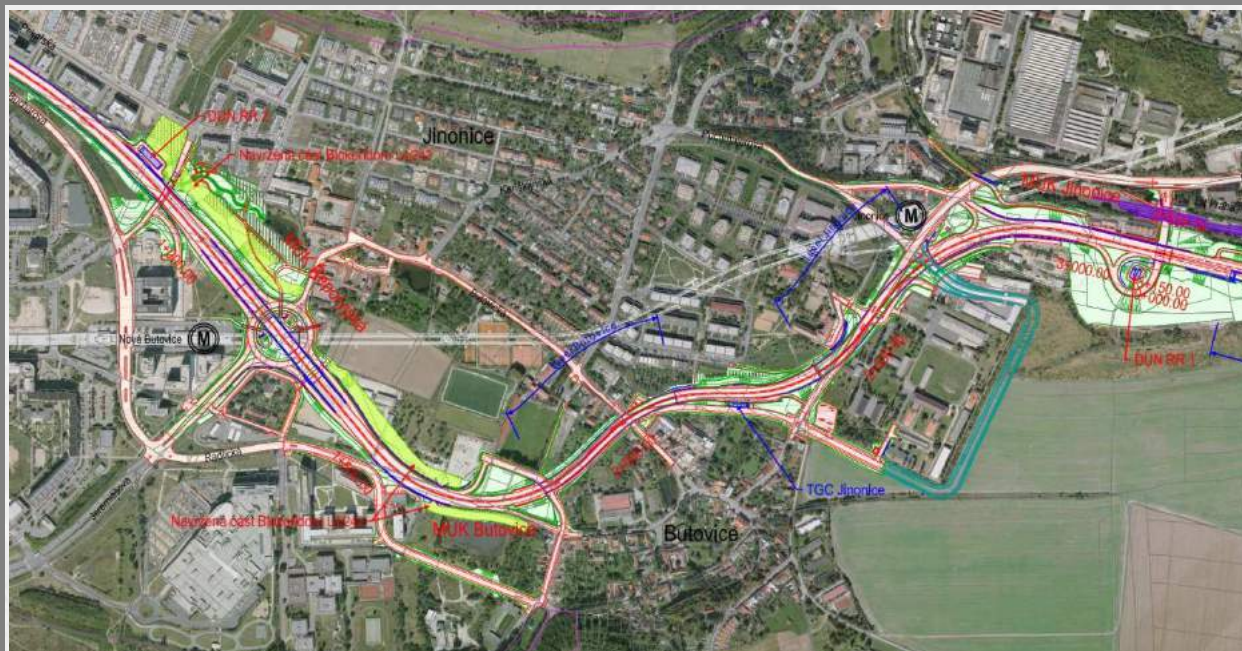
- **místní sběrná komunikace funkční skupiny B, v kategorii MS4 cdk –/24,5/80 (směrově dělený čtyřpruh)**
- **napojení na místní síť v 5 křižovatkách (MUK Bucharova, MUK Řeporyjská, ½ MUK Butovice, MUK Jinonice, MUK Zlíčov)**
- **délka cca 5,5 km (z toho tunely Jinonice 348 m, Butovice 356 m, mezitunelový otevřený úsek 162 m – s konzolami vynášejícími ul. Radlickou, tunel Radlice cca 2300 m)**
- **celkem má stavba 589 SO a 93 PS**





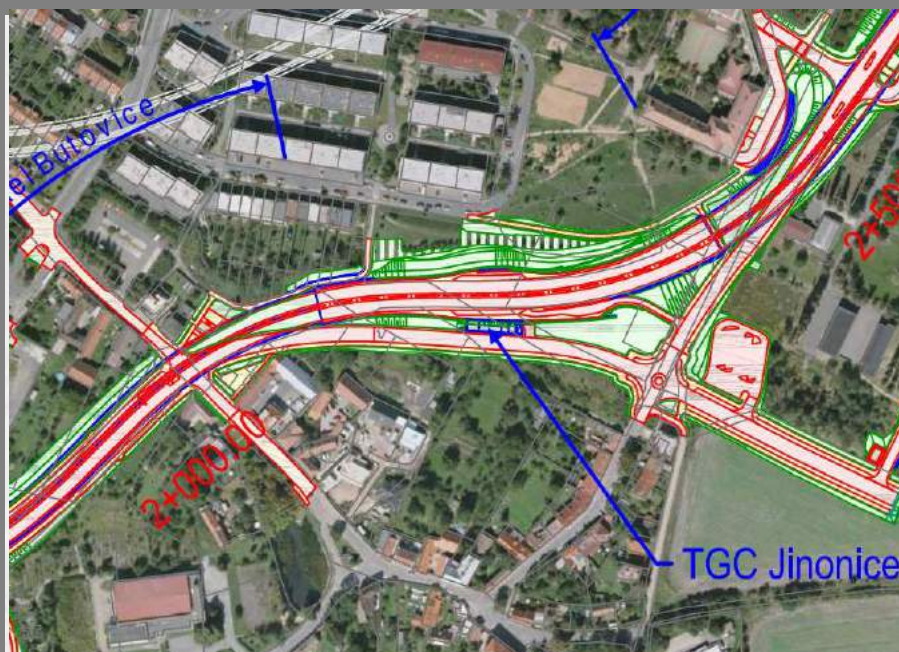


# Radlická radiála v nové koncepci



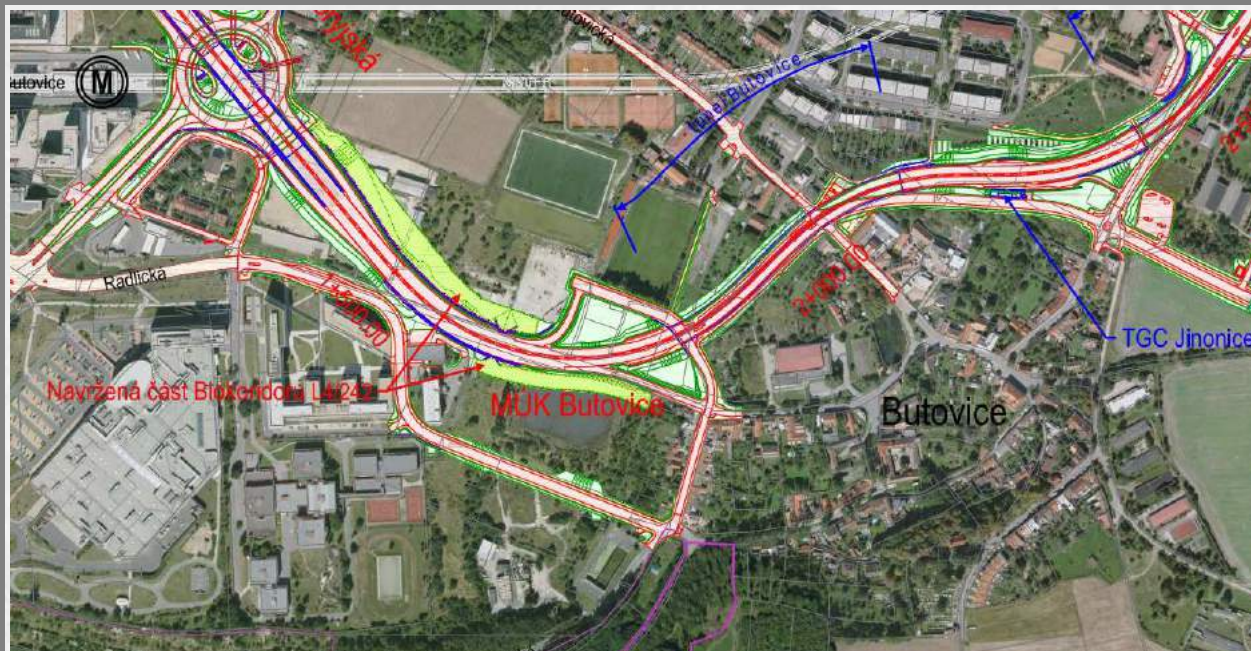


## Radlická radiála v nové koncepci

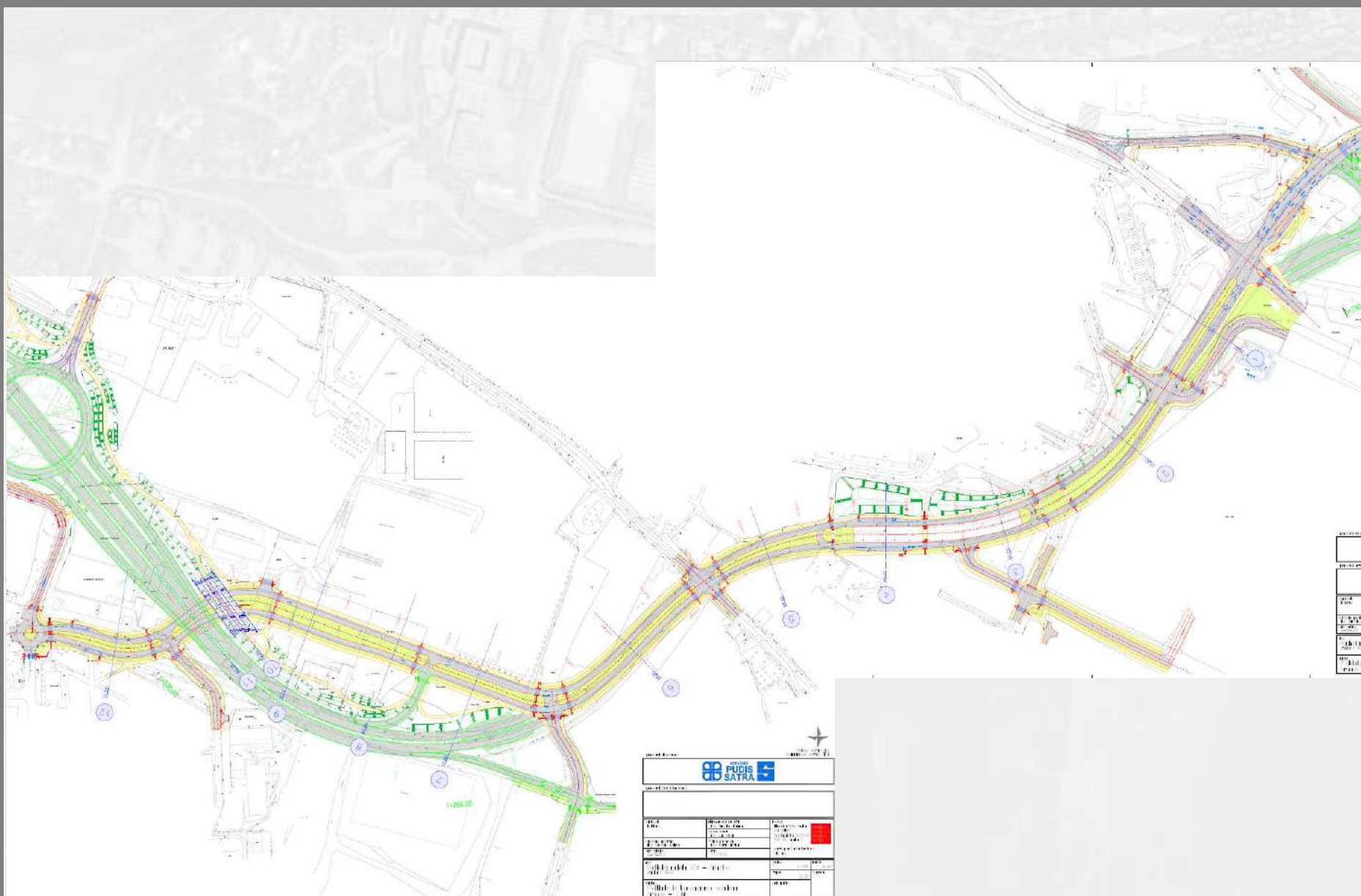


Stavba č. 9567 Radlická radiála JZM - Smíchov  
3. díl - úsek mezi tunelem Butovice a tunelem Jinonice  
měř.: 1:2000





































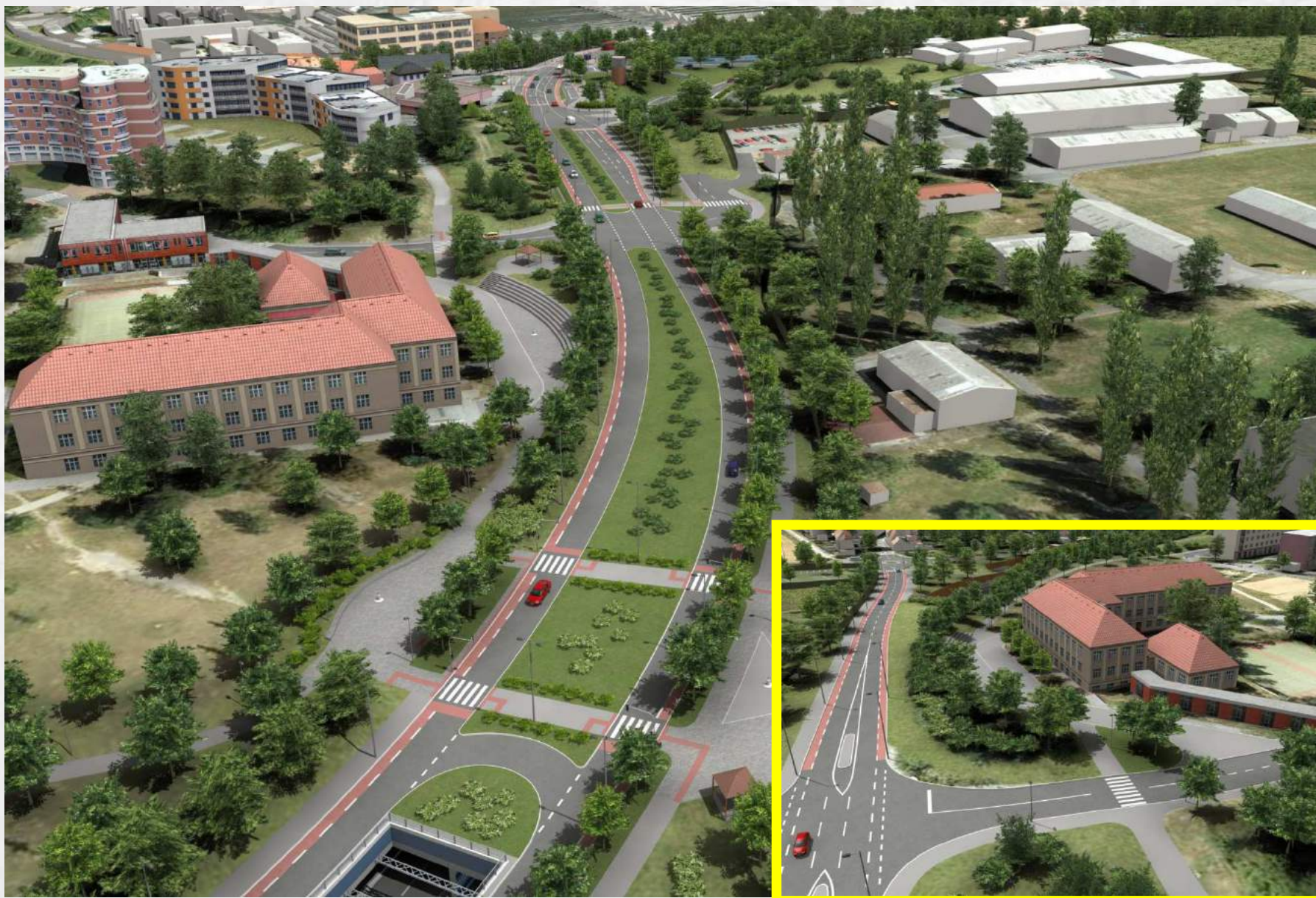






















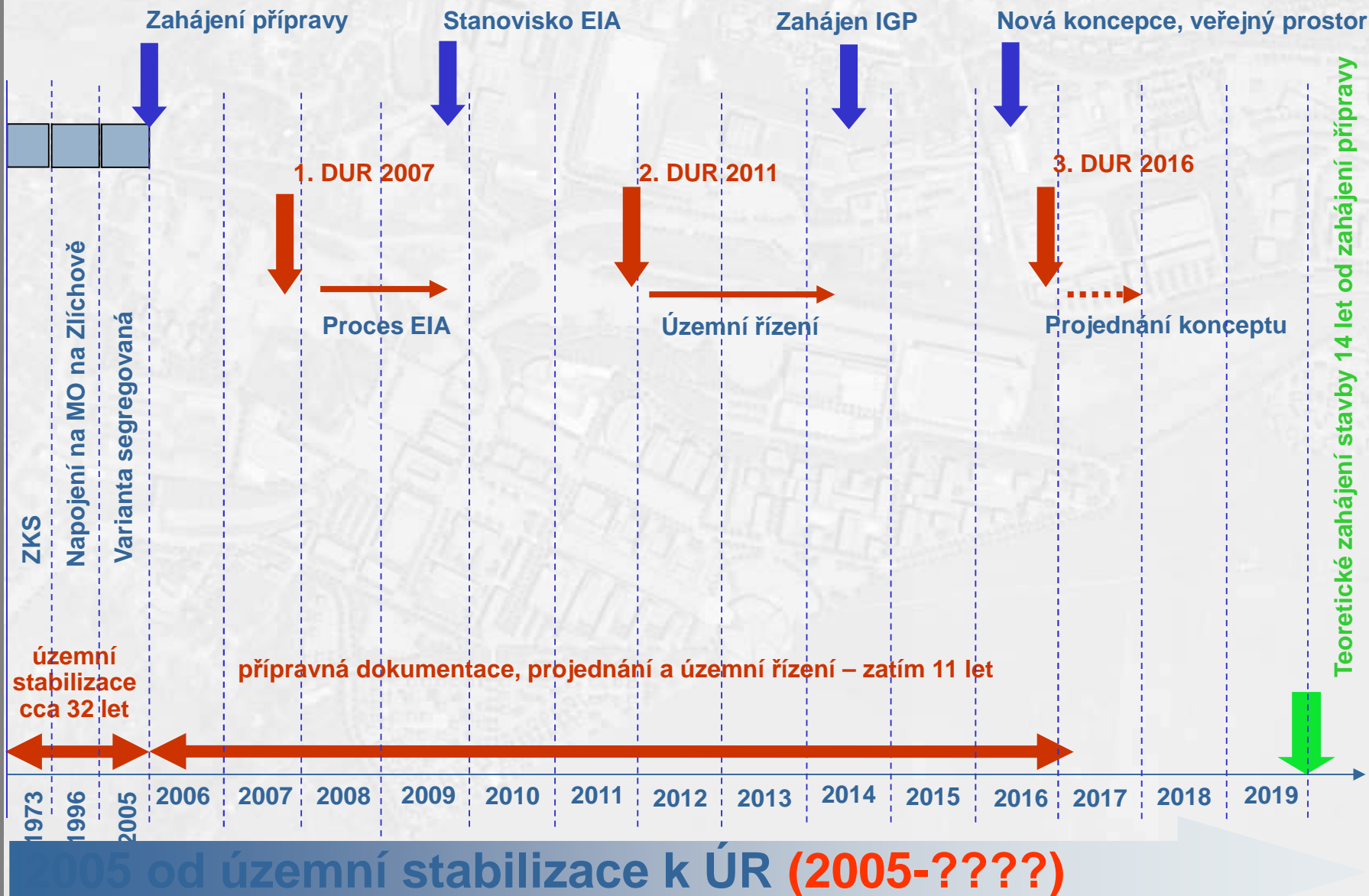








# Radlická radiála milníky přípravy





### Stavba 9567 Radlická radiála JZM Smíchov

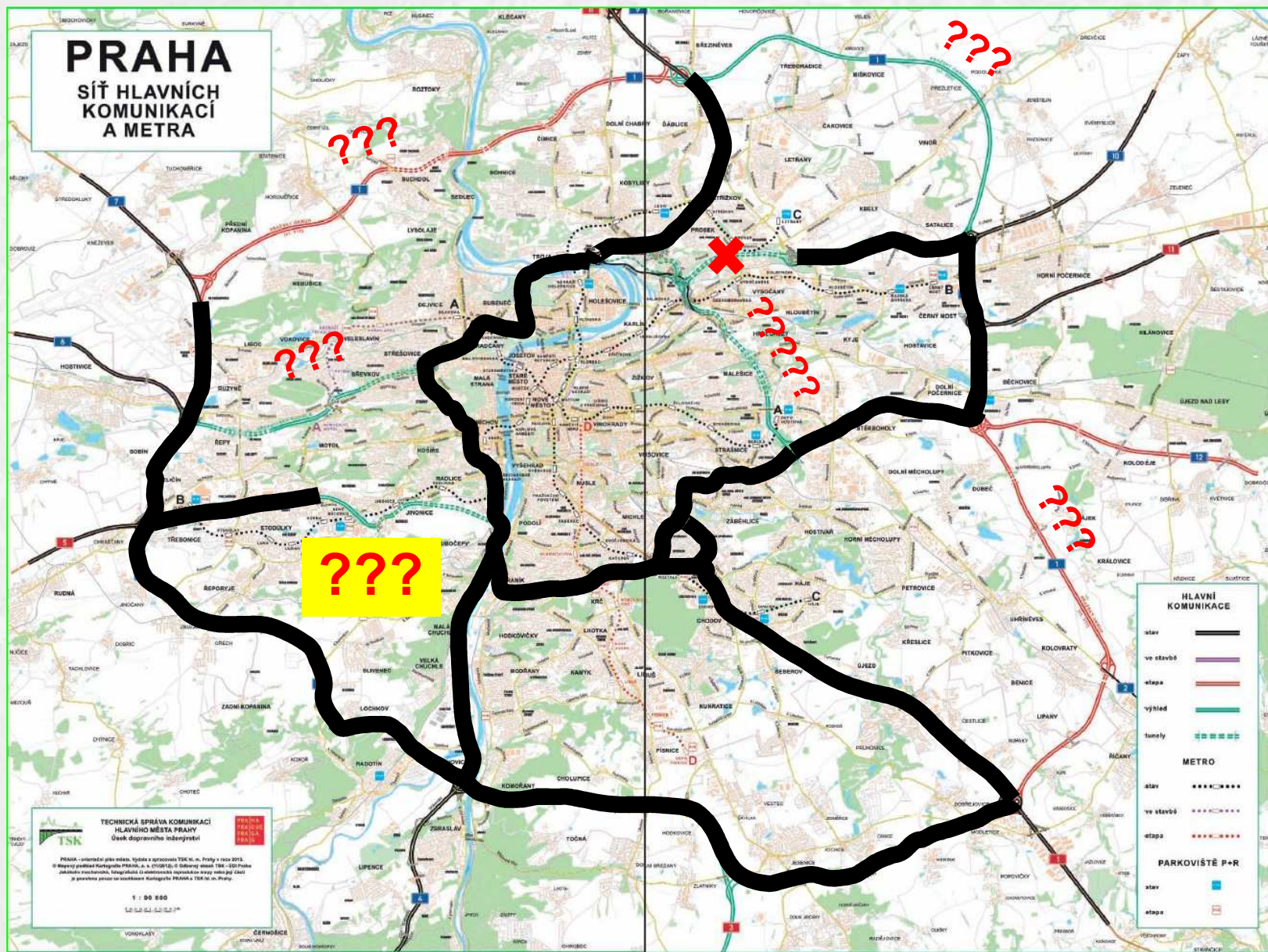
- má podporu Hl. m. Prahy (vyjádřeno usnesením Rady)
- má podporu MČ Praha 5
- má podporu MČ Praha 13
- má platné stanovisko EIA (platnost do 2021)
- DUR je v souladu s platným územním plánem (i Metropolitním)
- má vydané koncepční stanovisko IPR hl. m. Prahy
- má před dokončením geologický průzkum

### v 01/2017 byl rozeslán koncept DUR k projednání

- vyčkáme, jak v projednání obstojí
- má taky své odpůrce



# Perspektiva Radlická radiály a celého systému ???







# Radlická radiála JZM-Smíchov

Aleš Merta (PUDIS a.s.)