

A co my?

Urbanistické studie etc.



# Urbanistická studie SMÍCHOV - JIH

- Vymezené území, které má být řešeno urbanistickou studií Smíchov - jih navazuje na území řešené US PPR směrem jižním a **zahrnuje jižní část Smíchova od ulic Ostrovského a Vltavské až po tramvajovou smyčku v Hlubočepích.**
- **Součástí vymezeného území je i Císařská louka. Jde o nejvýznamnější řešení území v rámci MČ Praha 5.**
- Jeho význam vyplývá zejména z těsného sousedství s celoměstským centrem, novým centrem Smíchova, Pražskou památkovou rezervací a městskou památkovou zónou Smíchov.



# Urbanistická studie SMÍCHOV - JIH

- Na řešeném území se nachází nebo na něj navazuje 13 veřejně prospěšných staveb stanovených územním plánem.
- Jde zejména o stavby dopravní, jako je např. městský okruh s navazující Radlickou radiálou, Dvorecký most, Výtoňský most.
- Na stávající tramvajovou smyčku v Hlubočepích pak navazuje pokračování tramvajové trati na Barrandov.
- Ze staveb určených pro rekreaci je do veřejně prospěšných staveb zařazena výstavba rekreačního areálu Císařská louka.

# Urbanistická studie SMÍCHOV - JIH

- MČ Praha 5 vytypovala na řešeném území 4 rozvojové plochy, kterým by měla být při zpracování urbanistické studie věnována mimořádná pozornost. Jde o toto území:
  - 1) od ul.Ostrovského směrem jižním k městskému okruhu
  - 2) území mezi ul.Nádražní a Strakonickou jižně od hranice MPZ Smíchov - ul.U Královské louky - až ke Zlíchovu
  - 3) Císařská louka
  - 4) území nádraží ČD Praha-Smíchov



# 2003 Smíchovský přístav

- Také Lighthouse - Vltava Waterfront Towers začne svůj ambiciózní projekt v holešovickém přístavu v Praze 7 dohodou o prodeji. První fází projektu je LIGHTHOUSE, který letos nabídne 5 800 metrů čtverečních kancelářských prostor a v dalších letech se rozroste na celkovou plochu 27 999 metrů čtverečních.
- **Projekt, který vytvořily České přístavy**, v současné době vlastní konsorcium firem Deutsche Bank, GTC International a Five Mounts Properties (která má na svém kontě **zkušenosti z projektu Canary Wharf v Londýně**).
- Developer se chce **zaměřit na pozemky u řeky a vytypoval si** už libeňský a **smíchovský přístav**. Německá firma Eurohyp finančně podpořila současnou fázi projektu, vysvětluje Issac Lichter, marketingový manažer firmy Lighthouse.



# Starosta Milan Jančík 2004

- Kolem Anděla se teď hodně staví, jak se ale bude vyvíjet celá část Smíchova na druhou stranu ve směru k nádraží a dále? Zatím nevypadá moc lákavě ...
- Já věřím, že Zlatý Lihovar přispěje ke zkvalitnění toho prostoru, že zmizí ty šílené garáže, co tam jsou. A opět tu platí, že vše nové bude lepší než současný stav, protože příjezd do Prahy z této strany je opravdu příšerný.
- **Z krásného Barrandova se najednou ocitnete na Strakonické, to je katastrofa.** Čili já osobně budu hýčkat ten záměr.
- Pozemky jsou již vykoupeny, jsou ve vlastnictví společnosti Zlatý Lihovar, která to chce rekonstruovat, a v současnosti probíhají jednání na úrovni hlavního města o dalším postupu. Maketa vypadala poměrně zdařile.





# Starosta Milan Jančík 2004

- Co tam vznikne?
- Další multifunkční objekt. Měl by tam být také hotel. Samozřejmě každý investor potřebuje dostat peníze zpět a bylo by naivní si myslet, že někdo dá miliardu korun do něčeho, co se mu nevrátí. Zajímavý bude také River Side Court, na kterém pracuje opět Nouvel.
- **České přístavy mají velký plán**, chtěly by na Císařské louce udělat **jakousi vesničku ze solitérních domů**, kde by byly přímo východy do vody a kde by lidé mohli jezdit po Vltavě na lodičkách.



# Starosta Milan Jančík 2004

- To by potřebovalo pořádnou protipovodňovou ochranu...
- Určitě. Celkově na tom ale Smíchov není zase až tak katastrofálně. My máme dokonalý přehled o tom, kudy do Smíchova teče voda.
- **Císařská louka** už je samozřejmě kousek dál, na rozhraní Chuchle a Prahy 5, **a já bych tam dnes po té pětisetleté vodě už osobně nestavěl**, nebo bych velmi přemýšlel kde.





# Realitní magnáti si rozdělili Prahu

25.04.2005, PETR BÝM

- Především skupina investorů kolem osoby Tamira Wintersteina se zjevně nehodlá spokojit jen s vltavským nábřežím...upřesňuje budoucnost svých aktivit na českém realitním trhu ředitel Winterstein.
- A podobné záměry má také v rozlehlém areálu vokovické Aritmy: „Zatím ho pronajímáme jako sklady, představuje to pro nás slušné příjmy. Ale brzy toto území zhodnotíme bytovou výstavbou. **Ostatně stejně jako náš smíchovský pozemek na Císařské louce. I tady půjde především o byty, po nichž je a bude poptávka,**“ plánuje.

# Smíchov port 2005

Pozemky, které tvoří smíchovský přístav, jsou součástí většího rozvojového **území Praha Smíchov - jih**, pro které mimo jiné platí **stavební uzávěra a nemožnost jakékoliv změny územního plánu před schválením urbanistické studie**, jejímž zadavatelem je příslušná městská část.

- České přístavy spolu se skupinou Lighthouse tento proces monitorují. Byl zpracován a podán návrh na změnu územního plánu, který by umožnil výstavbu zhruba 40 až 50 tisíc metrů čtverečních **bytových a nebytových prostor podél ulice Strakonická**.
- Jde o relativně úzkou parcelu, dlouhou několik stovek metrů, oddělenou od staré zástavby Strakonickou ulicí. Tu by měl areál uzavřít tak, aby se z ní v souladu s územním plánem (plánovaná další **regulace průjezdu**) stala plnohodnotná **pěší zóna**.
- Císařská louka leží v záplavovém území, které neumožňuje další stavební rozvoj; časem na ní vznikne odpočinková zóna.
- [www.lighthouse-prague.cz](http://www.lighthouse-prague.cz)



# Smíchov port 2005

▼ o nás	▼ aktuality	▼ budova Lighthouse	▼ přístav Holešovice	▼ další projekty	▼ kontakty	▼ reference	▼ česky	▼ english
------------	----------------	---------------------------	----------------------------	------------------------	---------------	----------------	------------	--------------

Šárka Business Park

Zelené Město

Smíchov Port



## Smíchov Port

Pozemky, které tvoří smíchovský přístav, jsou součástí většího rozvojového území Praha Smíchov - jih, pro které mimo jiné platí stavební uzávěra a nemožnost jakékoliv změny územního plánu před schválením urbanistické studie, jejímž zadavatelem je příslušná městská část. České přístavy spolu se skupinou Lighthouse tento proces monitorují. Byl zpracován a podán návrh na změnu územního plánu, který by umožnil výstavbu zhruba 40 až 50 tisíc metrů čtverečních bytových a nebytových prostor podél ulice Strakonická. Jde o relativně úzkou parcelu, dlouhou několik stovek metrů, oddělenou od staré zástavby Strakonickou ulicí. Tu by měl areál uzavřít tak, aby se z ní v souladu s územním plánem (plánovaná další regulace průjezdu) stala plnohodnotná pěší zóna. Císařská louka leží v záplavovém území, které neumožňuje další stavební rozvoj; časem na ní vznikne odpočinková zóna.

# URBANISTICKÁ STUDIE PRAHA-SMÍCHOV-JIH

- autor: Ing.arch. K. Valouch
- VHE a spol. architektonická kancelář s.r.o.





# Smichov - Jih 1





# Smichov - Jih 2





# Smichov - Jih 3



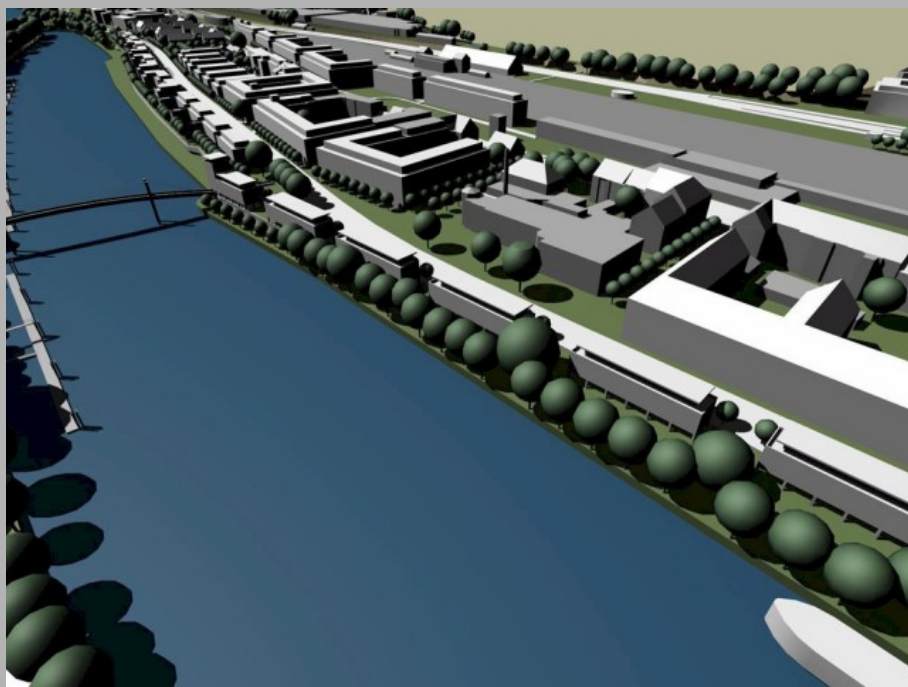
# Smichov - Jih 4





# Přístav Praha-Smíchov studie - podklad pro změnu územního plánu

- autor: Ing.arch. K. Valouch
- VHE a spol. architektonická kancelář s.r.o.
- info: 114 | 2 from 11.10.2004





# Přístav Praha - Smíchov 1



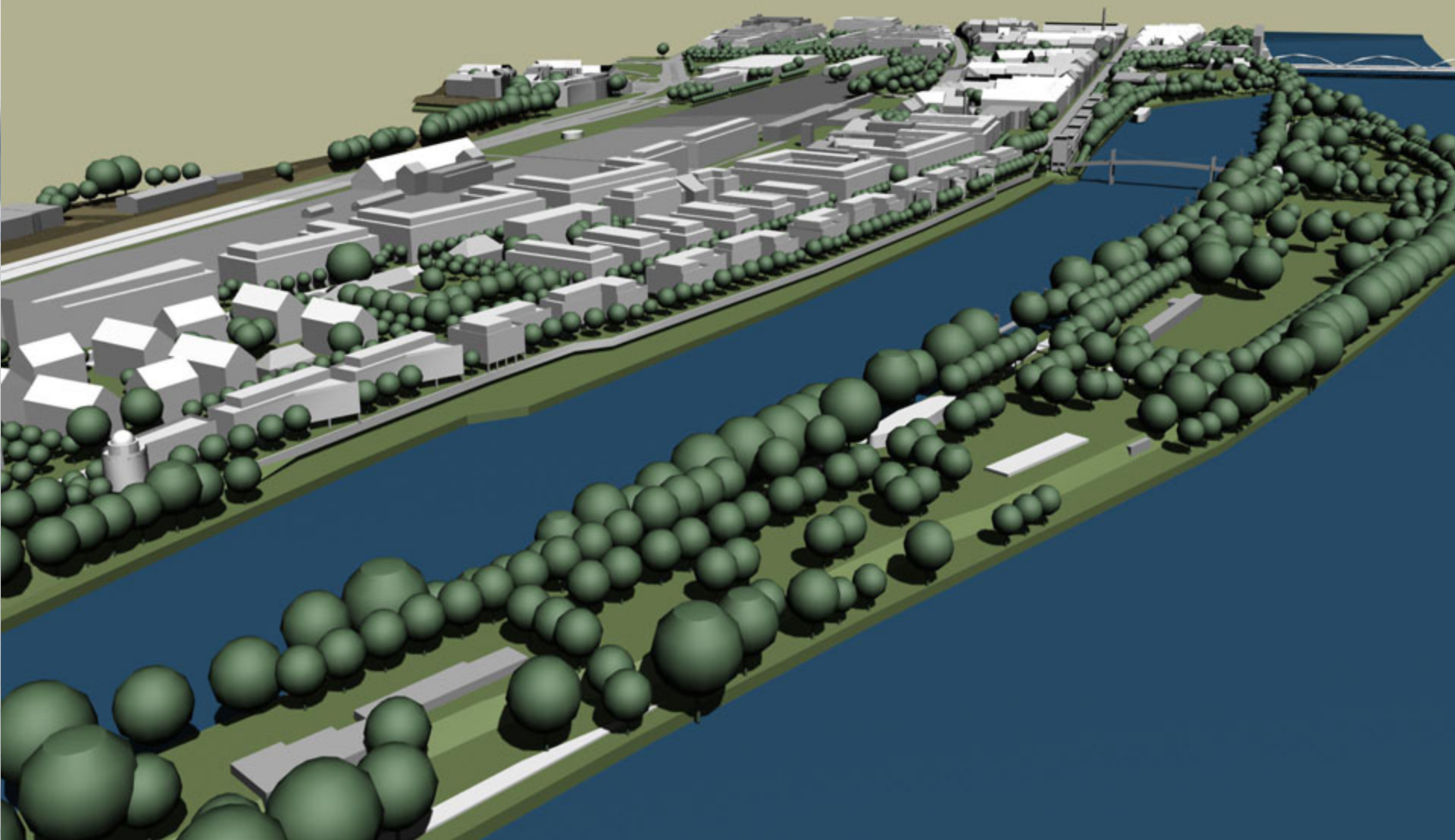


# Přístav Praha - Smíchov 2





# Přístav Praha - Smíchov 3



# Přístav Praha - Smíchov 4

